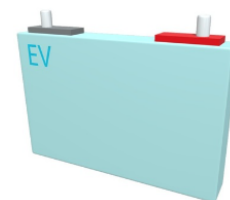


電極	電極厚み、集電体厚み	CP加工-SEM観察
	電極重量、密度	
外装材	積層体を囲んでいるフィルム	FT-IR
	ラミネートフィルム	EDX分析
	外装テープ材料	FT-IR
電解液	溶媒、添加剤	GC/MS
	LiPF6定量	IC(イオンクロ)
	液量調査	遠心分離
正極	活物質定量分析	ICP分析
	バインダーの定性分析	熱分解GC/MS ※
	バインダ、助剤量	TG-DTA ※
	電極の空孔率	水銀圧入法 ※
	形態観察、元素マッピング (表面)	SEM-EDXマッピング
	形態観察、元素マッピング (断面)	CP加工-SEM-EDXマッピング
	結晶構造調査	XRD
負極	活物質定量分析	ICP分析
	バインダーの定性分析	熱分解GC/MS ※
	バインダ、助剤量	TG-DTA ※
	電極の空孔率	水銀圧入法 ※
	形態観察、元素マッピング (表面)	SEM-EDXマッピング
	形態観察、元素マッピング (断面)	CP加工-SEM-EDXマッピング
	結晶構造調査	XRD
セパレータ	共通前処理	前処理 (DM洗浄)
	定性分析	DSC
	透気度	パームポロメトリー ※
	基材樹脂層の表面定性分析	FT-IR ※DSCのどちらかで実施

## ■解体実績 (セル種類)



円筒セル(18650、21700)



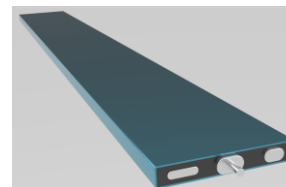
角型セル(小型、大型)



パウチセル



ポータブル電源



長尺セル

## ■解体環境



グローブボックス



ドライルーム