

目的

- ・ 内部状態・構造確認

装置



直交型X線CTスキャナー
XTH320（ニコン製）

最大管電圧 320kV/225kV
最小焦点寸法 30 μ m/3 μ m
最大画像範囲 Φ 300mm×H300mm
※）セル対応



高出力大型X線CTスキャナー
TXS450Dual（テスコ製）

最大管電圧 450kV/300kV
最小焦点寸法 0.4mm/6 μ m
最大画像範囲 Φ 300mm×H600mm
※）モジュール、パック対応

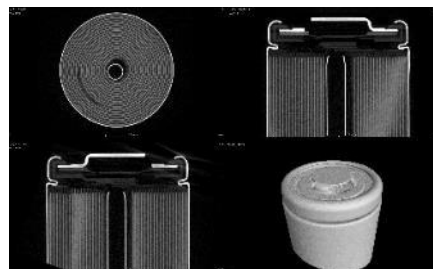
サンプル

- ・ セル
- ・ モジュール
- ・ パック

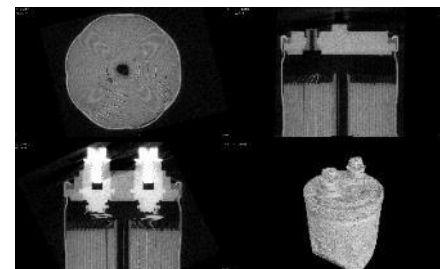
評価項目

- ・ 内部構造確認
- ・ 内部寸法確認
- ・ 内部膨張確認
- ・ 内部異物確認
- ・ 電極箔の厚み、枚数確認
- ・ 液漏れ（欠陥部位）確認
- ・ セル缶寸法評価（精密三次元測定機併用）
- ・ セル缶膨張量評価（精密三次元測定機併用）
- ・ セル缶ひずみ評価（精密三次元測定機併用）

結果



18650電池
観察解像度：15 μ m



キャパシタ（ Φ 40×H170mm）
観察解像度：40 μ m

結果の活用

- ・ 電極積層状態の確認
- ・ 内部不良の発見と対策
- ・ 製造工程のコンタミ防止対策
- ・ 電池セル劣化の評価

